

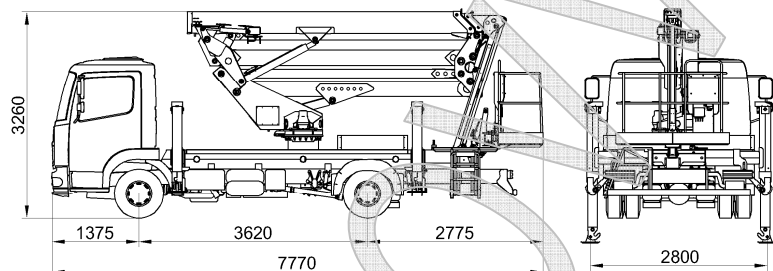
# SCHEMA TECNICA

## ZED 26 JH su Atego 7,5t

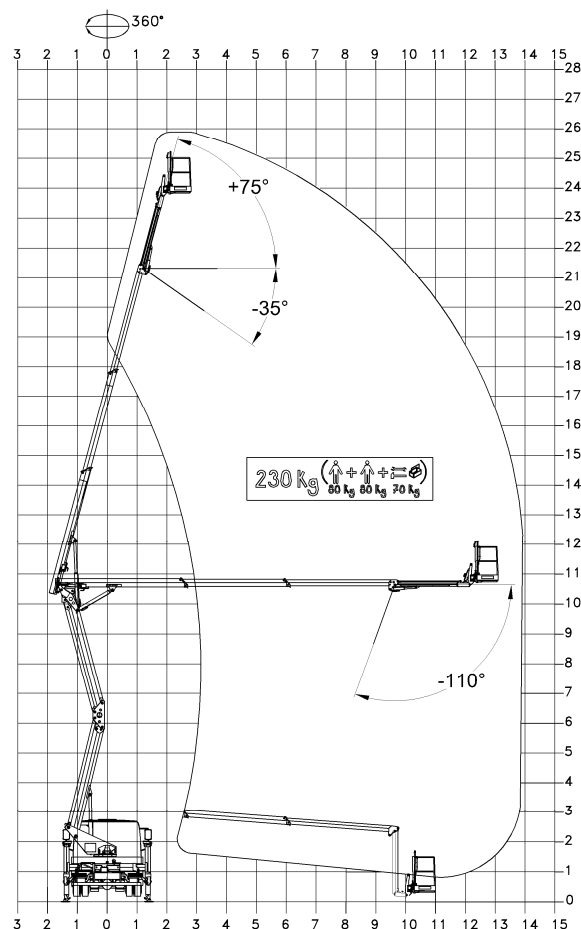
### DATI TECNICI

- Braccio a due elementi articolati a doppio parallelogramma + braccio telescopico (braccio base + due sfili) + jib
- Movimentazione pantografo con bielle
- Rotazione torretta di 360° continui su ralla
- Comandi elettroidraulici proporzionali dal cestello
- Avviamento/arresto motore da cestello
- Cestello con base e parapetto in alluminio
- Rotazione del cestello 65° destra + 65° sinistra
- Livellamento cestello a parallelogramma idraulico
- Cella di carico per controllo carico in cestello
- N°4 stabilizzatori a piazzamento oleodinamico con sensori di contatto terreno
- Impianto oleodinamico alimentato da pompa ad ingranaggi installata sulla presa di forza del veicolo
- Contatore in cabina
- Presa elettrica 230 V AC CE in cestello
- Verniciatura standard: colore blu (RAL 5017) oppure bianca (RAL 9010)
- Certificazione CE
- N°1 faro lampeggiante
- Cicalino innesto presa di forza
- Collaudo MCTC come veicolo ad uso speciale
- Pianale in alluminio antiscivolo con installate retrotorretta spondine porta attrezzi

### DIMENSIONI



### AREA DI LAVORO



### PRESTAZIONI

|                            |                 |
|----------------------------|-----------------|
| Altezza di lavoro          | 26m             |
| Altezza piano di calpestio | 24m             |
| Sbraccio                   | 14m             |
| Portata                    | 230kg           |
| Dim. cestello              | 1800x700x1100mm |
| PTT minimo                 | 7,5t            |

Direzione Commerciale Dolo (Ve) - dolo@ctelift.com  
 tel. +39 041 51.00.130 - fax +39 041 41.38.44  
 Sede Legale e Stabilimento Rovereto (Tn) - info@ctelift.com  
 tel. +39 0464 48.50.50 - fax +39 0464 48.50.99  
 Filiale di Milano S. Giuliano Milanese (MI) - milano@ctelift.com  
 tel. +39 02 98.81.100 - fax +39 02 98.28.20.96  
 Filiale di Bertinoro (FC) - bertinoro@ctelift.com  
 tel. +39 0543 44.88.30 - fax +39 0543 44.83.43

CTE S.p.A. | www.ctelift.com

#### Punti assistenza vendita

Bari, Bologna, Cagliari, Catania, Cesena, Dolo, Fano, Ferrara, Firenze, Forlì, Milano, Modena, Napoli, Palermo, Pisa, Pistoia, Pordenone, Ragusa, Roma, Rovereto, Sassari, Taranto, Torino, Udine.

