

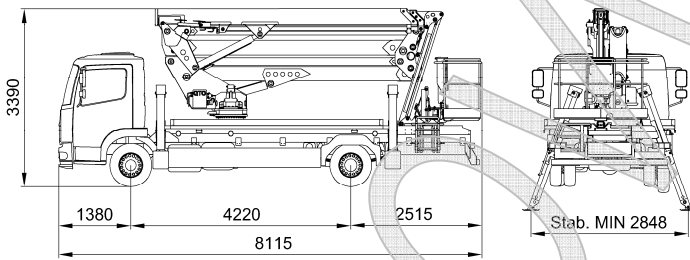
SCHEDA TECNICA

ZED 29 J su Atego 10,5t

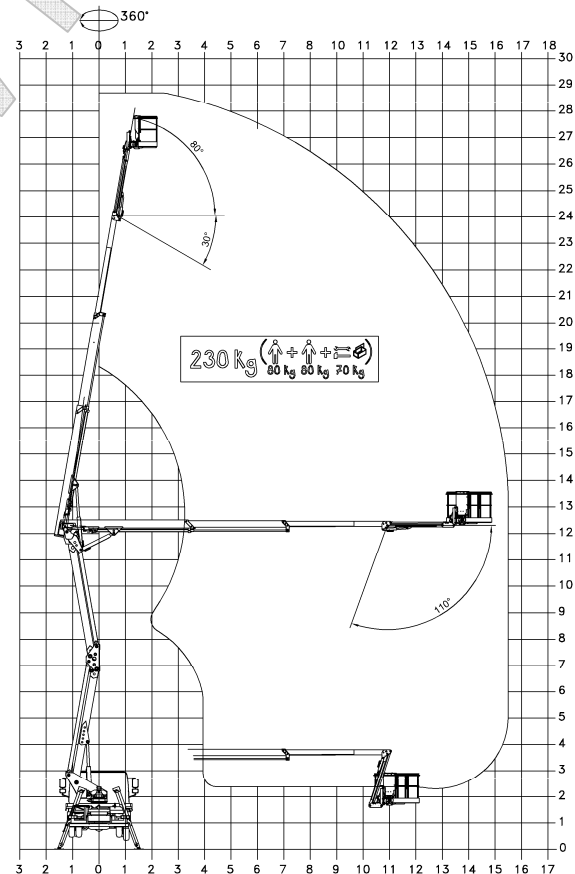
DATI TECNICI

- Braccio a due elementi articolati a doppio parallelogramma + braccio telescopico (braccio base + due sfili + jib)
- Movimentazione pantografo con bielle
- Rotazione torretta di 360° su ralla
- Comandi elettroidraulici proporzionali da terra e dal cestello
- Avviamento/arresto motore da cestello e da terra
- Pianale in alluminio antiscivolo con spondine portatrezzi
- Cestello in tubolare di alluminio
- Rotazione del cestello 90° destra + 90° sinistra
- Livellamento cestello a parallelogramma idraulico
- Cella di carico per controllo carico in cestello
- N°4 stabilizzatori a piazzamento oleodinamico con sensori di contatto terreno
- Impianto oleodinamico alimentato da pompa ad ingranaggi installata sulla presa di forza del veicolo
- Presa elettrica 230 V AC CE in cestello
- N°1 faro lampeggiante
- Cicalino innesto presa di forza
- Contatore in cabina
- Verniciatura standard: colore blu (RAL 5017) oppure bianca (RAL 9010)
- Certificazione CE
- Collaudo MCTC come veicolo ad uso speciale

DIMENSIONI



AREA DI LAVORO



PRESTAZIONI

Altezza di lavoro	28.7m ca.
Altezza piano di calpestio	26.7m ca.
Sbraccio	15.5m ca.
Portata (compreso due persone)	230 kg
Dim. cestello	1800x700x1100 mm
PTT minimo	10,5t

Direzione Commerciale Dolo (Ve) - dolo@ctelift.com
tel. +39 041 51.00.130 - fax +39 041 41.38.44
Sede Legale e Stabilimento Rovereto (Tn) - info@ctelift.com
tel. +39 0464 48.50.50 - fax +39 0464 48.50.99
Filiale di Milano S. Giuliano Milanese (Mi) - milano@ctelift.com
tel. +39 02 98.81.100 - fax +39 02 98.28.20.96
Filiale di Bertinoro (FC) - bertinoro@ctelift.com
tel. +39 0543 44.88.30 - fax +39 0543 44.83.43

CTE S.p.A. | www.ctelift.com

Punti assistenza vendita
Bari, Bologna, Cagliari, Catania, Cesena, Dolo, Fano, Ferrara, Firenze,
Forlì, Milano, Modena, Napoli, Palermo, Pisa, Pistoia, Pordenone,
Ragusa, Roma, Rovereto, Sassari, Taranto, Torino, Udine.

