

Caratteristiche tecniche

Modelli	S-120	S-125
Misure		
Altezza massima di lavoro*	38,58 m	40,15 m
Altezza massima piano di calpestio	36,58 m	38,15 m
Sbraccio orizzontale di lavoro	22,86 m	24,38 m
Sbraccio sotto livello del suolo	1,98 m	3,27 m
A Lunghezza piattaforma (l. 2,44 m)	0,91 m	0,91 m
Lunghezza piattaforma (l. 1,83 m)	0,76 m	0,76 m
B Larghezza piattaforma (l. 2,44 m)	2,44 m	2,44 m
Larghezza piattaforma (l. 1,83 m)	1,83 m	1,83 m
C Altezza a - riposo	3,07 m	3,07 m
D Lunghezza - a riposo	13,00 m	14,25 m
Lunghezza trasporto (con jib ripiegato)	—	12,17 m
E Larghezza con assali chiusi	2,49 m	2,49 m
Larghezza con assali estesi	3,35 m	3,35 m
F Interasse	3,66 m	3,66 m
G Altezza minima - centro macchina da terra	0,44 m	0,44 m

Componenti di serie

Portata	340 kg	227 kg
Rotazione della piattaforma	160°	160°
Rotazione jib verticale	—	135°
Rotazione della torretta	360° continua	360° continua
Ingombro di coda - assali chiusi	1,68 m	1,68 m
Ingombro di coda - assali estesi	1,24 m	1,24 m
Velocità di traslazione - a riposo	4,8 km/h	4,8 km/h
Velocità di traslazione macchina alzata, al di sotto di 24,38 m	1,1 km/h	1,1 km/h
Velocità di traslazione macchina alzata, al di sopra di 24,38 m	0,55 km/h	0,55 km/h
Pendenza superabile - a riposo**	40%	40%
Raggio di sterzata con assali chiusi: interno	4,01 m	4,01 m
esterno	6,75 m	6,75 m
Raggio di sterzata con assali estesi: interno	2,59 m	2,59 m
esterno	5,74 m	5,74 m
Comandi	12 V DC proporzionali	12 V DC proporzionali
Pneumatici - fuoristrada riempiti a schiuma	445/65 D22.5	445/65 D22.5

Potenza

Motore	Deutz TD 2011 L04i 4 cilindri turbo diesel, 55 kW Perkins 804-33T 4 cilindri turbo diesel, 55 kW	
Unità di potenza ausiliaria	12 V DC	12 V DC
Capacità serbatoio idraulico	208 L	208 L
Capacità serbatoio carburante	151 L	151 L

Livello sonoro e vibrazioni

Livello pressione sonora (da comandi a terra)	85 dBA	85 dBA
Livello pressione sonora (da comandi piattaf.)	74 dBA	74 dBA
Vibrazioni	<2,5 m/s ²	<2,5 m/s ²

Peso***

4 x 4	20.112 kg	20.248 kg
-------	-----------	-----------

Conformità alle normative

Direttive EU: 2006/42/EC - Macchine (standard armonizzato EN280:2013); 2004/108/EC (compatibilità elettromagnetica); 2000/14/EC (Rumorosità all'aperto)

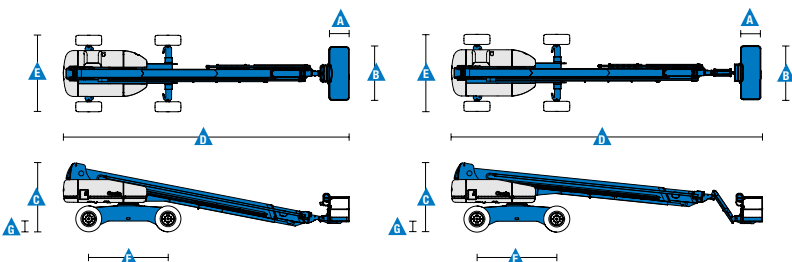


Diagramma di carico S-120

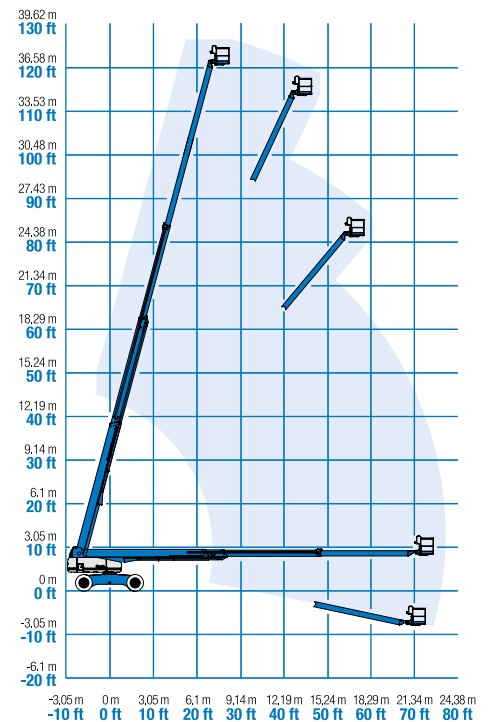
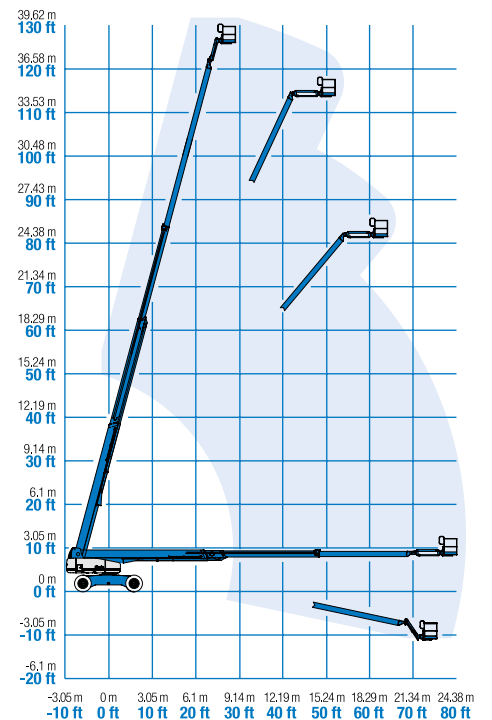


Diagramma di carico S-125



* L'altezza di lavoro espressa in metri equivale al piano di calpestio più 2 metri.
Nei modelli per U.S.A., l'altezza di lavoro equivale al piano di calpestio più 6 piedi.
** Grado d'inclinazione massima ammessa su pendenza. Vedere il manuale d'uso per i dettagli relativi alle pendenze.
*** Il peso può variare in funzione delle opzioni e delle normative del paese di utilizzo.

Caratteristiche

Caratteristiche standard	Configurabile su misura	Accessori & optional
<p>Misure</p> <p>S-120</p> <ul style="list-style-type: none"> Altezza di lavoro 38,58 m Sbraccio orizzontale 22,86 m Portata 340 kg <p>S-125</p> <ul style="list-style-type: none"> Altezza di lavoro 40,15 m Sbraccio orizzontale 24,38 m Portata 227 kg <p>Componenti di serie</p> <ul style="list-style-type: none"> Piattaforma autolivellante Rotazione idraulica della piattaforma Pulsante di sterzata su joystick Due luci di lavoro in piattaforma Joystick a comando proporzionale Radiatore olio idraulico Dispositivo di abilitazione alla traslazione Cavo di alimentazione AC in piattaforma Clacson Contaore Allarme acustico massima pendenza Segnale sonoro discesa e manovra Faro a luce intermittente Rotazione torretta di 360° continua Sportello quadro comandi in piattaforma con serratura Trazione positiva Motori integrati nei mozzi ruote a due velocità Comandi configurabili per limitare l'altezza di sollevamento a 24,38 m Visualizzatore stato motore Cella di carico certificata <p>Potenza</p> <ul style="list-style-type: none"> Tutti i motori sono conformi alle normative sulle emissioni Alimentazione ausiliaria da 12 V DC Protezione anti-riavviamento motore Spegnimento automatico motore in caso di guasto Preriscaldamento aria motore (Deutz) 	<p>Opzioni piattaforma</p> <ul style="list-style-type: none"> In acciaio 2,44 m (di serie) In acciaio 1,83 m In acciaio 2,44 m (ingresso su tre lati) <p>Jib</p> <ul style="list-style-type: none"> Senza jib Jib articolato da 1,52 m <p>Opzioni motore</p> <ul style="list-style-type: none"> Deutz diesel 55 kW Perkins diesel 55 kW <p>Trazione/sterzo</p> <ul style="list-style-type: none"> 4 x 4 (di serie) 4 ruote sterzanti (di serie) <p>Assali</p> <ul style="list-style-type: none"> Assali estensibili (di serie) <p>Pneumatici</p> <ul style="list-style-type: none"> Fuoristrada riempiti in poliuretano espanso (di serie) 	<p>Opzioni prestazioni</p> <ul style="list-style-type: none"> Parapetto superiore ausiliario della piattaforma Impianto AC in piattaforma (incl. spina, presa e differenziale a richiesta) Joystick a doppio asse per comando sterzata Olio idraulico biodegradabile ⁽²⁾ Kit ambiente ostile deluxe ⁽²⁾: kit ambiente ostile, protezione per torretta centrale, protezione per ralla, protezione per estremità tubo, coprimotore e prefiltro aria Kit protezione per lavoro su velivoli ^(1,4): imbottitura piattaforma in poliuretano espanso e sistema di disconnessione protetto Track & Trace ⁽³⁾ (unità GPS indicante la posizione della macchina e i dati operativi) Vassoio per gli attrezzi Struttura di protezione per l'operatore Allarme protezione operatore <p>Accessori motore</p> <ul style="list-style-type: none"> Kit generatore MTE idraulico (110V/120V-220V/240V) Kit generatore - cinghia trapezoidale Deutz (110V/220V) ⁽⁴⁾ Marmitta catalitica per motore diesel tipo scrubber ⁽²⁾ Prefiltro aspirazione aria motore diesel ⁽²⁾ Modulo di blocco bassa temperatura Dispositivo di riscaldamento motore opzionale ⁽⁴⁾ Kit raffinerie con parascintille e valvola Chalwyn elettrica o meccanica ⁽⁴⁾



⁽¹⁾ Non disponibile su piattaforme con ingresso su tre lati

⁽²⁾ L'opzione deve essere preinstallata in fabbrica

⁽³⁾ Inclusa sottoscrizione al servizio per i primi 2 anni

⁽⁴⁾ Disponibile solo su alcuni modelli. Per ulteriori informazioni consultare il proprio rappresentante Genie di fiducia.

CTE S.p.a.

Sede e Stabilimento: Via Caproni, 7 - Rovereto (Trento). Per informazioni: Tel: +39 0464 48 50 50, Fax: +39 0464 48 50 99, Email info@ctelift.com www.ctelift.com

Stabilimenti e uffici di distribuzione Genie® in tutto il mondo

Australia · Brasile · Caraibi · America Centrale · Cina · Francia · Germania · Italia · Giappone · Corea · Messico · Russia · Asia Sudorientale · Spagna · Svezia · Emirati Arabi Uniti · Regno Unito · Stati Uniti

Le caratteristiche tecniche e i prezzi sono soggetti a modifiche senza preavviso od obbligo. Le fotografie e/o i disegni inclusi nel presente documento sono forniti al solo scopo illustrativo. Per l'uso corretto delle attrezzature, consultare il manuale d'uso appropriato. L'inottemperanza delle istruzioni contenute nel Manuale dell'operatore durante l'uso del macchinario e altri comportamenti irresponsabili possono provocare gravi infortuni, anche mortali. L'unica garanzia applicabile ai nostri macchinari è la garanzia scritta standard applicabile al particolare prodotto e alla particolare vendita e Terex è esonerata dal fornire qualsiasi altra garanzia, esplicita o implicita. I prodotti e servizi elencati possono essere marchi di fabbrica, marchi di servizio o nomi commerciali di Terex Corporation, e/o delle rispettive società affiliate negli Stati Uniti d'America e in altre nazioni e tutti i diritti sono riservati. Genie è un marchio registrato di Terex South Dakota, Inc. © 2016 Terex Corporation.