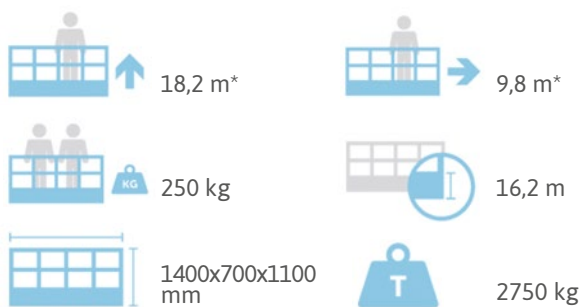


SPECIFICHE TECNICHE (PRELIMINARY)

TRACCESS 180

DATI TECNICI

- Braccio a due elementi articolati + braccio telescopico (braccio base + due sfilii) + jib
- Movimentazione pantografo con bielle
- Rotazione torretta di $\pm 220^\circ$
- Comandi elettroidraulici proporzionali simultanei con rampe di accelerazione e decelerazione per un controllo più fluido delle manovre
- Radio comando 2.4 GHz di frequenza, display grafico, con funzioni Home, stabilizzazione e avviamento/arresto motore
- Cestello in alluminio (1400x700x1100mm) con sistema di sgancio rapido
- Rotazione del cestello $\pm 90^\circ$
- Livellamento cestello con sistema master/slave e ripristino elettronico dal radio comando
- Sistema di gestione elettronico CAN BUS
- Impianto elettrico a 12V
- Cella di carico per controllo della portata in cestello
- 4 stabilizzatori a piazzamento elettroidraulico con sensori di contatto terreno
- Carro allargabile
- Doppia velocità di traslazione
- Conta ore
- Presa elettrica 230V AC CE in cestello
- Pendenza superabile 25%
- Velocità di traslazione 1.5 km/h
- Funzione del jib "Rise and drive"
- Stabilizzazione automatica
- Certificazione CE EN 280:2022
- **Motorizzazioni disponibili:**
Benzina Honda 15 Hp - Diesel Kubota
Full electric



* sbraccio e altezza di lavoro possono variare di $\pm 3\%$ a seconda di variazioni nella fabbricazione o condizioni di lavoro.



CTE S.p.A.
Headquarter Via Caproni 7 - 38068 Rovereto (TN) IT
Factory
Loc. Terramatta 5 - 37010 Rivoli Veronese (VR) IT
Via E. Fermi 2 - 37010 Affi (VR) IT

CTE UK Ltd - Enderby Leicestershire - UK
CTE FRANCE Sas - Heillecourt - FR
CTE NA Corp - Willington - CT - USA

Ph. +39 0464 485050 - info@ctelift.com - www.ctelift.com

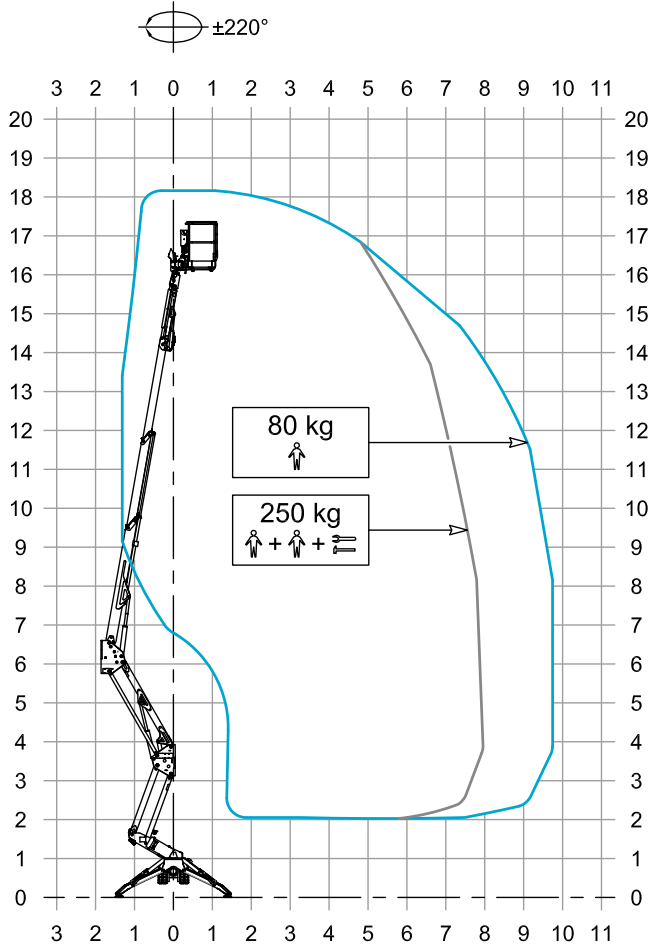
Punti assistenza vendita Italia
Bari, Bologna, Cagliari, Catania,
Forlì-Cesena, Genova, Milano,
Modena, Napoli, Perugia, Pesaro
Urbino, Pisa, Pistoia, Pordenone,
Roma, Taranto, Torino, Trapani,
Trento, Venezia.



SPECIFICHE TECNICHE (PRELIMINARY)

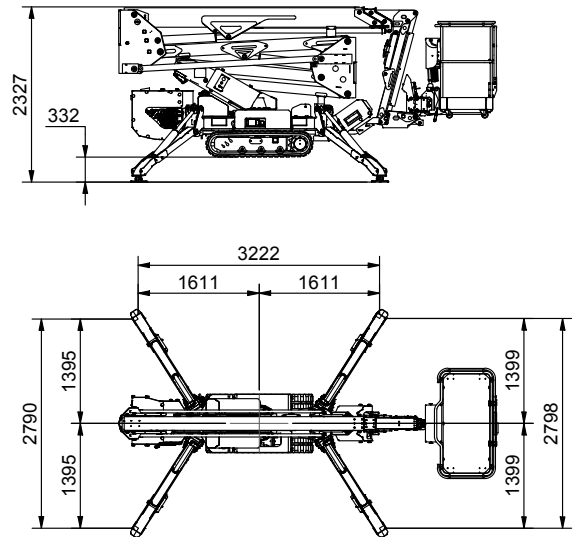
TRACCESS 180

AREA DI LAVORO

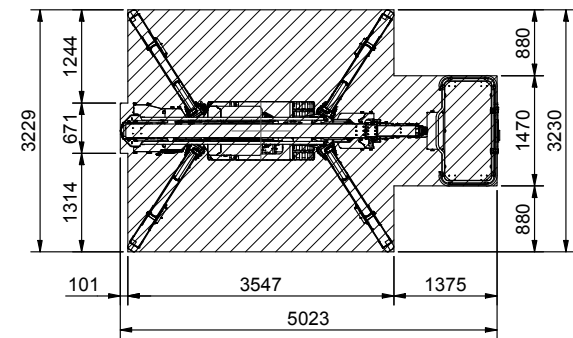


STABILIZZAZIONE

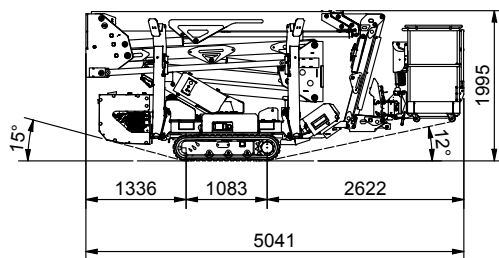
MINIMA



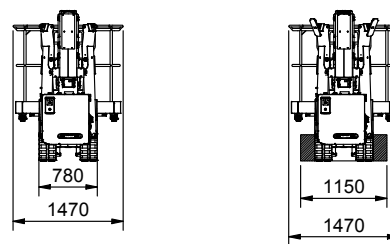
MASSIMA



DIMENSIONI



CARRO ALLARGATO



CTE S.p.A.
 Headquarter Via Caproni 7 - 38068 Rovereto (TN) IT
Factory
 Loc. Terramatta 5 - 37010 Rivoli Veronese (VR) IT
 Via E. Fermi 2 - 37010 Affi (VR) IT
CTE UK Ltd - Enderby Leicestershire - UK
CTE FRANCE Sas - Heillecourt - FR
CTE NA Corp - Willington - CT - USA
 Ph. +39 0464 485050 - info@ctelift.com - www.ctelift.com

Punti assistenza vendita Italia
 Bari, Bologna, Cagliari, Catania,
 Forlì-Cesena, Genova, Milano,
 Modena, Napoli, Perugia, Pesaro
 Urbino, Pisa, Pistoia, Pordenone,
 Roma, Taranto, Torino, Trapani,
 Trento, Venezia.

